



報道関係各位

平成 28 年 12 月 1 日



リアルに体験できる！

新しくなった阿見工場PR見学コース

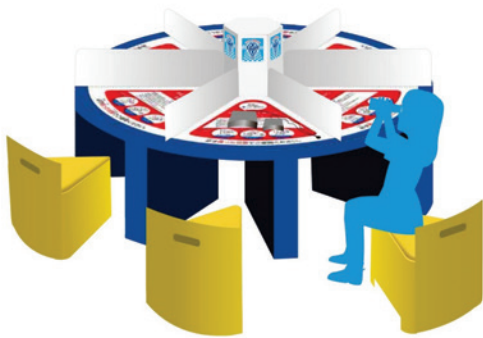
平成 28 年 12 月 1 日（木）から



雪印メグミルク株式会社（本社：東京都新宿区、代表取締役社長：西尾 啓治）は、平成 28 年 12 月 1 日（木）より乳製品工場「阿見工場」（住所：茨城県稲敷郡阿見町星の里 22 番地）の見学コースをリニューアルオープンします。

話題の VR* 技術を活用し空からの工場視察や製造ラインを視覚体験できるコーナーを加えるなど、ご来場の方が、「おいしい・たのしい工場見学」をより感じていただける設計にいたしました。お子様から大人の方まで楽しみながらわかりやすく学習できる、見学コースになっております。みなさまのご来場をお待ちしております。

『6Pのテーブル』で空から工場を見てみよう



『チーズのトンネル』で製造ラインを実感



見学コース入り口



*VR【Virtual Reality】バーチャルリアリティ / 仮想現実 / 人工現実感
VRとは、人間の感覚器官に働きかけ、現実ではないが実質的に現実のように感じられる環境を人工的に作り出す技術の総称です。

【雪印メグミルクホームページ：<http://www.meg-snow.com>】

【阿見工場見学サイト：<http://www.meg-snow.com/fun/factory/ami.html>】

◇工場見学については「阿見工場見学サイト」をご覧ください。

※画像データをご希望の際は、下記お問い合わせ先にご連絡願います。

本件に関する報道機関からのお問い合わせ先

雪印メグミルク株式会社
広報IR部 広報グループ
TEL 03-3226-2124 FAX 03-3226-2150